

輸送経済

3/10

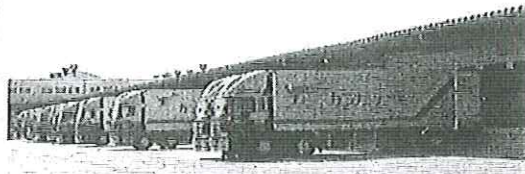
THE YUSO-KEIZAI

第2836号 昭和24年4月23日 (第三種郵便物認可)

平成21年
(2009)
(火曜日)
週刊

さいたま市に岩槻支店

西濃
運輸 東北・関東の集約拠点に



西濃運輸(本社・岐阜
県大垣市、田口義隆社長)
は二日、さいたま市岩槻
区に「岩槻支店」を開設
した。写真。東北と関東
を結ぶ発着の集約拠点と
して輸送レベルの向上と

効率化を目指す。
これまで大宮、越谷な
ど既存支店を中継してき
た同市内の一部、春日部
市、蓮田市向けの配達を
同支店が直接行う。コス
ト面の顧客満足やリード
タイム短縮、サービス面
の向上、既存支店の物量
緩和を図る。

所在地は埼玉県さいた
ま市岩槻区長宮下谷中一
二〇ノ一、東北自動車
道岩槻インターから約十
分という立地。

敷地面積は約三万三千
平方メートル。約五千三
百平方メートルのホーム
を持つトラックターミナ
ルに鉄筋二階建ての保管
庫(約四千二百平方メー
トル)を併設、流通加工
機能も持たせた。

構内には毎時約六千五
百個の仕分け能力を持つ
シネティック・ソーイン
グ社製の自動仕分け機を
設置。洗車場や燃料スタ
ンドも備え、千葉県の市
川支店にあった自社整備
工場も移転新築した。