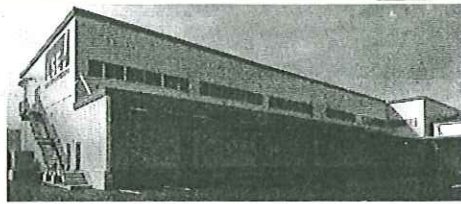


# 輸送経済 11/18

THE YUSO-KEIZAI

第2822号 昭和24年4月23日 (第三種郵便物認可)

平成20年  
(2008)  
(火曜日)  
週刊



## 仙台に新物流センター

ライフサポート・エガワ

### 東北全域向けT.C型施設

ライフサポート・エガワ(本社・東京、江川哲生社長)はこのほど、仙

台市宮城野区に「LSE仙台物流センター」II号真IIをしゅん工。東北全域に向けたT.C型物流施設として稼働した。

所在地は宮城県仙台市宮城野区扇町七ノ三ノ一三。敷地面積は約六千八百平方メートル。鉄骨造り地上二階建て。施設全体の延べ床面積は約五千七百平方メートル。一階に十四台のトラッ

クが接車できるバースを設備。十分な荷さばきスペースを確保した。またハンドリフトで使用可能な垂直搬送機も四台設置。スピーディな搬入出作業が可能という。

センターは、大手物流会社が多く存在する仙台市東部の物流工業団地に建設。

仙台市中心部から約八キロ、仙台港から五キロと交通の便も良い。

同社は「東北地区の物流の玄関口」として保管型、通過型を問わず、戦略的な物流拠点としての利用が見込まれる」としている。