



物流ニッポン

2008年(平成20年)

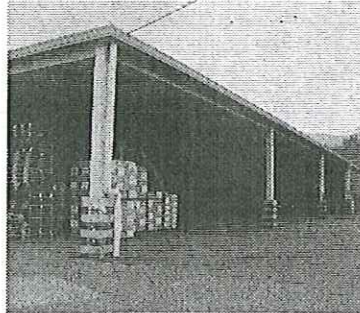
7 | 31 (木)

発行/月曜日・木曜日 第3153号

購読料/半年32,130円(月額5,355円、税込)

©物流ニッポン新聞社 2008 (昭和44年4月1日第三種郵便物認可)

荷さばき上の屋根が特徴



賃借倉庫購入

藤井運輸倉庫

千百平方メートル、鉄骨平屋建、国道二号線へのアクセスにも恵まれている。藤井運輸倉庫(藤井栄さばき場には奥行き十四メートル、藤井和彦専務は「年内一社長、岡山県備前市)のひさしが在り、雨天をメドに購入したい。郊外にあり、騒音など、近隣に迷惑を掛ける可能性

年内メド、スルー型活用

では、現在、賃借している時に作業する際には保管も低いので、二十四時間稼働のスルー型倉庫で活用したい。山陽自動車道・和気インターチェンジに近

和気倉庫は敷地面積五気インターチェンジに近 (大津 幾多郎)